

今、私たちにできること  
 ~とどけよう三重の心・ひろげよう支援の輪~

万すじでできる防災対策

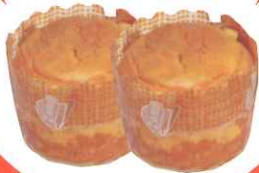
# 災害備蓄保存用パン 取扱い事業



缶切り不要の  
 イージー  
 オープン缶

非常食とは思えない  
 おいしさ!

わけやすく便利な  
 1缶2個入り



- クランベリー & ホワイトチョコ
- オレンジ

各400円  
 (税込)

柔らかなまま  
**5年間**  
 長期保存  
 可能

※写真はイメージです。実際の物とは異なります。

防腐剤  
 脱酸素剤  
 不使用

お近くの商工会にお問合せください

桑名三川商工会 tel 0594-48-2627  
 木曾岬町商工会 tel 0567-68-1183  
 いなべ市商工会 tel 0594-72-3131  
 東員町商工会 tel 0594-76-2510  
 菰野町商工会 tel 059-393-1050  
 楠町商工会 tel 059-397-2046  
 朝明商工会 tel 059-365-6603  
 津北商工会 tel 059-245-5678

津市商工会 tel 059-262-3250  
 伊賀市商工会 tel 0595-45-2210  
 松阪北部商工会 tel 0598-56-2039  
 松阪香肌商工会 tel 0598-32-2321  
 多気町商工会 tel 0598-38-2117  
 明和町商工会 tel 0596-52-5235  
 大台町商工会 tel 0598-82-1411  
 大紀町商工会 tel 0598-74-1379

玉城町商工会 tel 0596-58-3211  
 伊勢小俣町商工会 tel 0596-22-3619  
 度会町商工会 tel 0596-62-1313  
 南伊勢町商工会 tel 0599-66-0054  
 志摩市商工会 tel 0599-44-0700  
 みえ熊野古道商工会 tel 0597-47-0576  
 紀宝町商工会 tel 0735-21-6475

# 災害備蓄保存用パン申込書

●お申込み方法：申込書に必要事項をご記入の上、お近くの商工会にお申込みください。

ご注文日	令和 年 月 日	※太枠内をご記入下さい。	
お申込者様	フリガナ		
	氏 名		
	住 所	〒	
	T E L		F A X
	申 込 先 商 工 会 名		

ご注文内容	種 類	単 価	数 量	計
	オレンジ	400円	缶	円
	クランベリー&ホワイトチョコ	400円	缶	円
	合 計		缶	円

※お支払いは商品引き渡しの際に現金払いとなります。

## 申込先FAX番号

桑名三川商工会 fax 0594-48-4884

木曾岬町商工会 fax 0567-68-4540

いなべ市商工会 fax 0594-72-2355

東員町商工会 fax 0594-76-9806

菰野町商工会 fax 059-393-4270

楠 町 商 工 会 fax 059-397-6046

朝 明 商 工 会 fax 059-365-6035

津 北 商 工 会 fax 059-245-5672

津 市 商 工 会 fax 059-262-2887

伊 賀 市 商 工 会 fax 0595-45-5307

松 阪 北 部 商 工 会 fax 0598-56-5655

松 阪 香 肌 商 工 会 fax 0598-32-2987

多 気 町 商 工 会 fax 0598-38-2296

明 和 町 商 工 会 fax 0596-52-3639

大 台 町 商 工 会 fax 0598-82-2075

大 紀 町 商 工 会 fax 0598-74-0262

玉 城 町 商 工 会 fax 0596-58-6624

伊 勢 小 俣 町 商 工 会 fax 0596-22-3763

度 会 町 商 工 会 fax 0596-62-1787

南 伊 勢 町 商 工 会 fax 0599-66-1687

志 摩 市 商 工 会 fax 0599-43-5146

み え 熊 野 古 道 商 工 会 fax 0597-47-1329

紀 宝 町 商 工 会 fax 0735-21-6514